



ЕВРОПЕЙСКИ СЪЮЗ
ЕВРОПЕЙСКИ ФОНД
ЗА РЕГИОНАЛНО РАЗВИТИЕ



ОПЕРАТИВНА ПРОГРАМА
РЕГИОНИ В РАСТЕЖ

ОПЕРАТИВНА ПРОГРАМА РЕГИОНИ В РАСТЕЖ

2014-2020





ОПЕРАТИВНА ПРОГРАМА
РЕГИОНИ В РАСТЕЖ

КАКВО Е ОПРР?

Оперативна програма „Региони в растеж“ 2014-2020 г. (ОПРР 2014-2020 г.) е интегрирана оперативна програма, финансирана от Европейския съюз (ЕС) чрез Европейския фонд за регионално развитие (ЕФРР) и от държавния бюджет на Република България, насочена към регионалното развитие и към постигане на целите на градската политика в България.

КАКВА Е ЦЕЛТА НА ОПРР?

ОПРР е разработена, за да подпомогне по-балансираното и устойчивото развитие на българските градове. Финансовата подкрепа по ОПРР е необходима, за да се преодолеят различията в развитието на регионите, както и да се овладееят негативните миграционни процеси към София и големите градове, водещи до обезлюдяване на големи части от България. Инвестициите от страна на ОПРР в градовете ще подпомогнат преодоляването на големите различия в страната, както и използването на потенциала на територията с цел финансиране на конкретни нужди и проблеми.

КАКЪВ Е БЮДЖЕТЪТ НА ОПРР?

Оперативна програма „Региони в растеж“ 2014-2020 г. е с общ бюджет от 3 млрд. лева европейско и национално съфинансиране.

КАКВИ ДЕЙНОСТИ ПОДКРЕПЯ ОПРР?

Оперативна програма „Региони в растеж“ 2014 – 2020 г. подкрепя реформите в няколко ключови сектора, свързани с устойчивото и балансирано регионално развитие на България до 2023 г. ОПРР финансира проекти в областта на регионалното развитие, образованието, здравеопазването, социалната политика и транспортната достъпност.

Програмата е ориентирана към създаване на растеж и заетост в регионите чрез мерките за градско развитие, регионален туризъм и новите финансови инструменти. Специално внимание е обърнато на енергийната ефективност в опорните центрове в периферните райони, съгласно националния полицентричен модел за развитие, формулиран в Националната концепция за пространствено развитие 2013-2025 г.

Програмата предлага нови за страната подходи за изпълнение, основаващи се на научените уроци от предходния програмен период. Запазени и надградени са добрите примери и практики.

КАК РАБОТИ ОПРР?

ОПРР 2014-2020 г. подпомага развитието на полицентрична териториална система от една страна, а от друга – териториалното измерение на секторните политики от регионално значение.

В този смисъл, основният приоритет на оперативната програма се фокусира върху нуждите и потенциала за развитие от местно значение, идентифицирани в рамките на градските стратегии – Интегрираните планове за градско възстановяване и развитие.

Секторните приоритетни оси на оперативната програма отчитат териториалното измерение на секторните приоритети от Споразумението за партньорство, които допринасят за устойчиво регионално развитие. Секторните приоритети като регионална образователна, здравна и социална инфраструктура, регионален туризъм и регионална пътна инфраструктура не са ограничени до специфични групи територии и покриват цялата територия на страната поради тяхната по-висока значимост – регионална или национална.

ПРИОРИТЕТНА ОС 1 „УСТОЙЧИВО И ИНТЕГРИРАНО ГРАДСКО РАЗВИТИЕ“

**ФИНАНСОВ РЕСУРС:
1 643 775 426,34 лв.**

ОСНОВНАТА ЦЕЛ

Основната цел е да бъде подобро качеството на живот и растежа в средните и големите градове в България. Подкрепят се цялостни стратегии за устойчиво и интегрирано градско развитие на местно равнище. Това е и един от основните принципи на ЕФРР - да подкрепя устойчивото градско развитие чрез цялостни стратегии за справяне с икономическите, екологичните, климатичните, социалните и демографските проблеми в градските райони. Този принцип има двойно значение: от една страна ресурсите трябва да се концентрират по интегриран начин в целевите територии със специфични градски предизвикателства и същевременно, финансираните по линия на ЕФРР проекти за градско развитие, трябва да се интегрират в по-широките цели на програмите.

Инвестициите по Приоритетна ос 1 се извършват въз основа на местните стратегии за устойчиво градско развитие - Интегрирани планове за градско възстановяване и развитие (ИПГВР).

НОВАТА РОЛЯ НА ОБЩИНИТЕ

39-те градове за подкрепа по Приоритетна ос 1 „Устойчиво и интегрирано градско развитие“, едновременно с това са междинни звена по оперативната програма. Във всяка от общините е определено звено, което извършва оценката на постъпили проекти в общината по Приоритетна ос 1. Междинните звена са структурирани в рамките на администрацията с ясно разграничение на функциите и отговорностите, за да се гарантира разделение на звената, които са отговорни за разработване и изпълнение на проектите.



ДГ „Щастливо детство“, Червен бряг



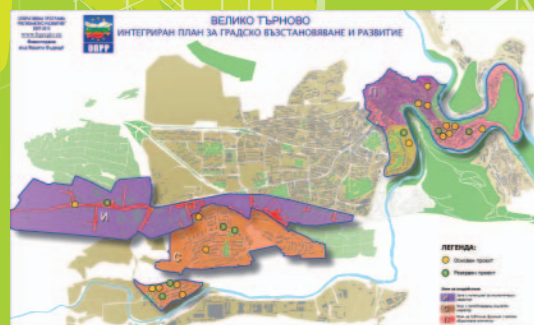
СОУ „Димитър Благоев“, Праводия



Училище „Любен Каравелов“, Копривицица

ИНТЕГРИРАНИ ПЛАНОВЕ ЗА ГРАДСКО ВЪЗСТАНОВЯВАНЕ И РАЗВИТИЕ

Интегрираните планове за градско възстановяване и развитие (ИПГВР) са изработени от 39-те градове за подкрепа по Приоритетна ос 1, в сътрудничество с местните общности. ИПГВР се изпълняват чрез инвестиционни програми на общините, които включват проекти и дейности за подкрепа и финансиране от ОПРР 2014-2020 г. Подкрепата е фокусирана върху предварително определени зони за въздействие, с оглед постигане на концентрация на ресурси и въздействие на най-ниско териториално ниво. Интегрирани проекти на територията на тези зони се изпълняват с цел постигане на взаимодействие и взаимно допълване между различните видове мерки – например инфраструктура за по-добра градска среда, енергийна ефективност, образователна, социална, спортна и културна инфраструктура и интегриран градски транспорт.



КАКВИ ДЕЙНОСТИ МОГАТ ДА ПОЛУЧАТ ФИНАНСИРАНЕ?

ЕНЕРГИЙНА ЕФЕКТИВНОСТ:

- Изпълнение на мерки за енергийна ефективност в жилищни сгради, в студентски общежития и в административни сгради на държавната и общинската администрация;
- Предоставяне на заеми и/или гаранции за обновяване на жилищни сгради и студентски общежития.

ИНТЕГРИРАН ГРАДСКИ ТРАНСПОРТ:

- Разработване на планове за управление на движението и въвеждане на Интелигентни транспортни системи (ИТС);
- Подобряване на достъпността на спирките на обществен градски транспорт и довеждащата до тях инфраструктура (подлези и надлези);
- Разработване и подобряване на системи за обществен градски транспорт, в това число закупуване на нов подвижен състав за нуждите на градския транспорт.

ГРАДСКА СРЕДА:

- Изграждане и възстановяване на паркове, зелени площи, детски площадки, зоопаркове, градски площи, междублокови пространства, спортни площадки за свободен достъп и др;
- Изграждане и реконструкция на пешеходни алеи и тротоари, изграждане на велосипедни пътеки и алеи, пешеходни зони, подлези, надлези и мостове за пешеходци и велосипедисти;
- Монтаж на енергоспестяващо улично осветление и системи за охрана и борба с престъпността.

ЗОНИ С ПОТЕНЦИАЛ ЗА ИКОНОМИЧЕСКО РАЗВИТИЕ:

- Подобряване на съществуваща или строителство на нова техническа инфраструктура, свързана с бизнеса и предприемачеството;
- Строителство и обновяване на бизнес и индустриални зони, в т.ч. обществени или търговски сгради;
- Озеленяване, места за отдих, велоалеи, паркинги за велосипеди и автомобили за работещите в икономическите зони.

СОЦИАЛНА ИНФРАСТРУКТУРА:

- Подкрепа за осигуряване на съвременни социални жилища за настаняване на уязвими, малцинствени и социално слаби групи от населението;
- Основен ремонт, строителство и оборудване на общинска инфраструктура за предоставяне на услуги за възрастни хора и хора с увреждания;
- Основен ремонт, изграждане и оборудване на подходяща общинска инфраструктура за предоставяне на услуги в общността за деца.

КУЛТУРНА ИНФРАСТРУКТУРА:

- Развитие на културна инфраструктура, чрез строителство, реконструкция, обновяване, оборудване и обзавеждане на културни центрове, театри, читалища, библиотеки, опери, галерии, културни изложбени зали и други културни институции, включително прилежащите пространства.



Интегриран градски транспорт, София



Градски парк, Добрич



Интегриран градски транспорт, Стара Загора

Следва на стр. 6

КАКВИ ДЕЙНОСТИ МОГАТ ДА ПОЛУЧАТ ФИНАНСИРАНЕ?

ОБРАЗОВАТЕЛНА ИНФРАСТРУКТУРА:

- Изграждане, реконструкция, обновяване и оборудване на общински общообразователни и профилни училища, детски градини и ясли.

СПОРТНА ИНФРАСТРУКТУРА:

- Строителство, реконструкция, ремонт, оборудване и обзавеждане на спортна инфраструктура за масов спорт като например: спортни зали, плувни басейни, футболни игрища, стадиони за обществено ползване, комбинирани игрища за волейбол и баскетбол, тенис кортове и др.



Читалище „Зора“, Ловеч, кв. Продимчец



Спортен салон в ОУ „Кл. Охридски“, Попово



Спортно училище „Г. Ст.Раковски“, Добрич



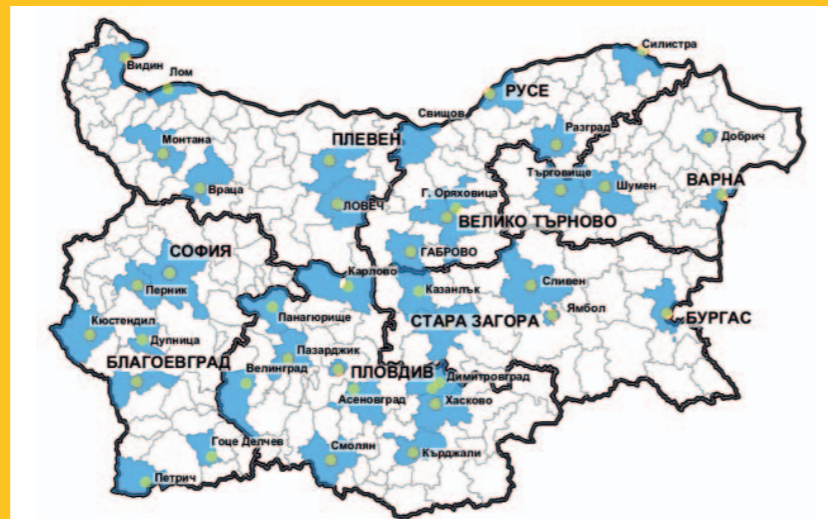
ЦДГ № 1 „Желязко поп Николов“, Видин



Основно училище „Бачо Киро“, Велико Търново

КОЙ МОЖЕ ДА ПОЛУЧИ ФИНАНСИРАНЕ?

Общините: София – град, Пловдив, Варна, Бургас, Русе, Стара Загора, Плевен, Велико Търново, Благоевград, Видин, Монтана, Враца, Ловеч, Габрово, Търговище, Разград, Шумен, Силистра, Добрич, Сливен, Ямбол, Хасково, Кърджали, Смолян, Пазарджик, Перник, Кюстендил, Свищов, Горна Оряховица, Казанлък, Димитровград, Асеновград, Карлово, Дупница, Петрич, Лом, Гоце Делчев, Панагюрище, Велинград.



Градска среда, Добрич



Градски парк, Пещера

ПРИОРИТЕТНА ОС 2
„ПОДКРЕПА ЗА ЕНЕРГИЙНА ЕФЕКТИВНОСТ
В ОПОРНИ ЦЕНТРОВЕ В ПЕРИФЕРНИТЕ РАЙОНИ“



**ФИНАНСОВ РЕСУРС:
206 740 392,11 ЛВ.**

**КАКВИ ДЕЙНОСТИ
МОГАТ ДА ПОЛУЧАТ ФИНАНСИРАНЕ?**

ОСНОВНАТА ЦЕЛ

Основната цел на тази приоритетна ос е да бъдат подпомогнати мерки за енергийна ефективност в обществени и жилищни сгради в малките градове, като част от комплекс от мерки, които трябва да бъдат предприети за смекчаване на процесите на упадък и емиграция на населението от малките градове и съседните им селски райони.

Финансовата подкрепа по ОПРР ще повиши енергийната ефективност и качеството на живот в населените места, ще се подобри достъпът и предоставянето на публичните услуги, с оглед по-добро обслужване на населението в периферните райони и подобряване връзката „град - село“.

Изпълнение на мерки за енергийна ефективност в жилищни сгради, в административни сгради на държавната и общинската администрация, и в общински публични сгради на образователната, културната и социалната инфраструктура.



Училище „Неофит Рилски“, Долна Баня



Демонстрационно обновяване на многофамилни жилищни сгради

**КОЙ МОЖЕ
ДА ПОЛУЧИ ФИНАНСИРАНЕ?**

Общините: Сандански, Свиленград, Самоков, Ботевград, Троян, Севлиево, Карнобат, Нова Загора, Попово, Пещера, Поморие, Разлог, Девин, Нови пазар, Мездра, Провадия, Червен бряг, Козлодуй, Берковица, Тутракан, Елхово, Белоградчик, Златоград, Никопол, Генерал Тошево, Крумовград, Ивайловград, Малко Търново.



ОУ „Любен Каравелов“, Русе



Трето основно училище „Иван Вазов“, Берковица

**ФИНАНСОВ РЕСУРС:
224 717 990,30 ЛВ.**

**КАКВИ ДЕЙНОСТИ
МОГАТ ДА ПОЛУЧАТ ФИНАНСИРАНЕ?**

ОСНОВНАТА ЦЕЛ

Основната цел е модернизирание на институциите за средно и висше образование от регионално и национално значение, което ще доведе до намаляване на броя на отпадащите от образователната система ученици и ще повлияе на увеличаването на броя на хората със завършено висше образование.

Финансовата подкрепа по ОПРР е насочена към подобряване на образователната инфраструктура в професионалните, специализираните, помощните, спортните училища, училищата по изкуство и култура, висшите училища с национално и регионално значение.

Подобрените условия в училищата от национално и регионално значение се очаква да задържат децата и младежите в училище, и да се отразят благоприятно на мотивацията им за активно включване в образователния процес. По-добрите образователни резултати в дългосрочен план ще стимулират заетостта и ще намалят младежката безработица.

- Строителство и ремонт на сградни и общински училища от национално и регионално значение, както и на висши училища, включително прилежащото им дворно пространство;



Модернизация на библиотечно-информационен център в Лесотехнически университет – София

- Доставка и монтаж на оборудване и обзавеждане за горепосочените сгради/помещения, като част от цялостната им модернизация.



Учебни сгради в Химико-технологичен металургически университет – София



Учебен блок 2, Икономически университет, Варна

**КОЙ МОЖЕ
ДА ПОЛУЧИ ФИНАНСИРАНЕ?**

- Министерство на образованието и науката, Министерство на земеделието и храните, Министерство на културата, Министерство на младежта и спорта за сградните училища;
- Общини за общински професионални училища;
- Университети.



ПМГ „Гюзелев“, Габрово



Младежки дом, Благоевград

ПРИОРИТЕТНА ОС 4 „РЕГИОНАЛНА ЗДРАВНА ИНФРАСТРУКТУРА“

**ФИНАНСОВ РЕСУРС:
163 502 132,68 ЛВ.**

**КАКВИ ДЕЙНОСТИ
МОГАТ ДА ПОЛУЧАТ ФИНАНСИРАНЕ?**

ОСНОВНАТА ЦЕЛ

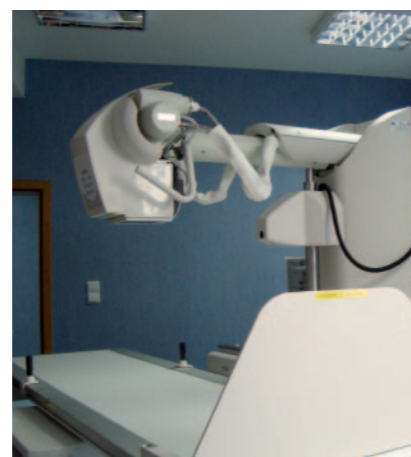
Основната цел на тази приоритетна ос е осигуряване на навременен достъп на населението до качествена спешна медицинска помощ в цялата страна, в съответствие с приетите национални стандарти.

Финансовата подкрепа по ОПРР е насочена към подобряване на инфраструктурата и закупуване на оборудване в Центровете за спешна медицинска помощ и болници със спешни отделения, които ще подобрят качеството на предоставяните услуги.

Дейностите и мерките по приоритетната ос ще са насочени към 28-те областни Центъра за спешна медицинска помощ (ЦСМП), и техните филиали в общините, към спешни отделения в 33 държавни болници и към единствената специализирана държавна болница за спешна медицинска помощ в България - УМБАЛСМ „Н. И. Пирогов“ ЕАД.

- Закупуване на съвременни линейки, осигурени с комуникационно оборудване и медицинска апаратура за спешна медицинска помощ, и възможност за отдалечени консултации (телемедицина);

- Реконструкция, оборудване и обзавеждане на филиалите на Центровете за спешна медицинска помощ (ЦСМП) и спешни отделения в 33 държавни болници и единствената специализирана държавна болница за спешна медицинска помощ в България - УМБАЛСМ „Н. И. Пирогов“ ЕАД.



МБАЛ - Балчик



Оборудване в лъчетерапевтичен комплекс към „Специализирана болница за активно лечение по онкология - Хасково“ (СБАЛО) ЕООД, Хасково

**КОЙ МОЖЕ
ДА ПОЛУЧИ ФИНАНСИРАНЕ?**

Министерство на здравеопазването.

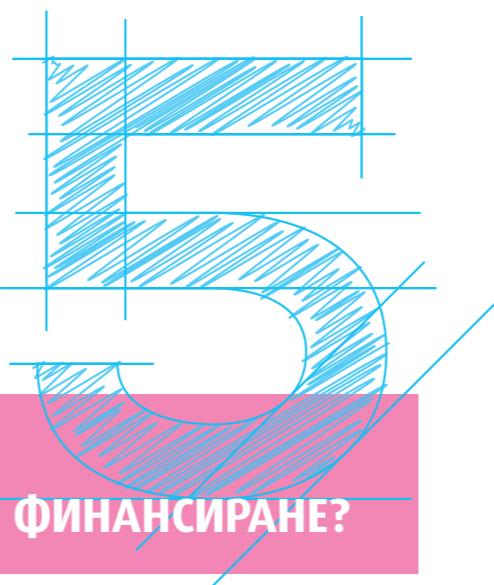
Комплексен онкологичен център - Русе



Оборудване в Комплексен онкологичен център - Стара Загора



МБАЛ - Тутракан



ФИНАНСОВ РЕСУРС: 99 468 980,19 ЛВ.

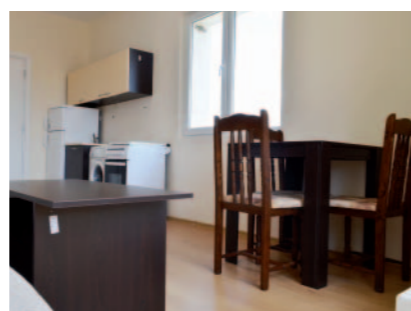
ОСНОВНАТА ЦЕЛ

Основната цел е продължаване и надграждане на успешния опит по Оперативна програма „Регионално развитие“ 2007 -2013 г. В процеса на деинституционализация на социалните услуги за децата и възрастните хора. Основният резултат, който трябва да бъде постигнат, е успешното продължаване на процесите по замяна на грижите в институция с грижи в семейството или в близка до семейната среда.

Финансовата подкрепа по ОПРР е насочена към подобряване на инфраструктурата и изграждане на центрове за настаняване от семеен тип, дневни центрове за рехабилитация, защитени жилища и др., за гарантиране на качествени социални услуги, според индивидуалните потребности за уязвимите групи от деца и възрастни. За постигане на оптимални резултати и цялостен ефект от дейностите се прилага интегриран подход с Министерството на труда и социалната политика и Министерството на здравеопазването.

КАКВИ ДЕЙНОСТИ МОГАТ ДА ПОЛУЧАТ ФИНАНСИРАНЕ?

- Строителство, реконструкция и обзавеждане на центрове, предоставящи услуги за деца в риск;
- Строителство и обзавеждане на центрове за настаняване от семеен тип за деца в риск и защитени жилища;
- Строителство, реконструкция и ремонт на инфраструктура за предоставяне на услуги за ранно детско развитие за деца и техните семейства;
- Изграждане на инфраструктура за съпътстващи услуги за деца и възрастни;
- Строителство и обновяване на сграден фонд за социални услуги в общността за възрастни хора.



Социални жилища за настаняване на уязвими, малцинствени и социално слаби групи от населението и други групи в неравностойно положение в Девня



Център за настаняване от семеен тип, Русе

КОЙ МОЖЕ ДА ПОЛУЧИ ФИНАНСИРАНЕ?

- Общини;
- Министерство на здравеопазването - за Домовете за медико-социални грижи.



Домове за деца и стари хора, Община Радомир



Център за настаняване от семеен тип, Бургас

**ФИНАНСОВ РЕСУРС:
197 061 376,69 ЛВ.**

ОСНОВНАТА ЦЕЛ

Основната цел на тази приоритетна ос е опазване и популяризиране на културното наследство чрез развитие на цялостни туристически продукти, включващи неизползвания потенциал за културен туризъм в регионите в България.

Финансовата подкрепа по ОПРР е насочена към проекти, включващи решения не само за опазване на съответния обект на културното наследство от национално и световно значение, но и за неговото популяризиране и развитие, и потенциал за привличане на туристи. За постигане на цялостно въздействие подкрепата с безвъзмездна финансова помощ ще се комбинира с финансови инструменти на ниво проект, а оценката ще се осъществява на база бизнес план.

Основните резултати, които се очаква да бъдат постигнати, са опазване и развитие на културното наследство, подобряване на конкурентоспособността на българския туризъм, създаване на условия за развитие на допълнителни туристически услуги и местни бизнес инициативи.

КАКВИ ДЕЙНОСТИ МОГАТ ДА ПОЛУЧАТ ФИНАНСИРАНЕ?

- Развитие на обекти на културното наследство от национално и световно значение, в т.ч. религиозни институции чрез консервация, реставрация, оборудване, въвеждане на съвременни методи, техники и програми за превод, екскурзоводски услуги и др.;
- Подпомагане развитието на туристически продукти и пазарна информация, като маркетингови проучвания и анализи на въздействието, регионални проучвания на посетителите, разработка на маркетингови и рекламни стратегии и програми за туристически продукти, създаване на туристически пакети и рекламни дейности;
- Развитие на туристическата инфраструктура, необходима за нуждите на атракциите;
- Дребномащабни, приходящи инвестиции в търговски зони и заведения за обществено хранене, места за настаняване, съоръжения за активен отдих в рамките на културния обект или пряко свързани с него в рамките на цялостния туристически продукт, които могат да бъдат подпомогнати с финансови инструменти;
- Информирание на обществеността, включително чрез кампании за подобряване на осведомеността относно културното наследство и неговото опазване и съхранение.

КОЙ МОЖЕ ДА ПОЛУЧИ ФИНАНСИРАНЕ?

- Министерството на културата – за обектите държавна собственост;
- Общини – за обектите общинска собственост;
- Институции на вероизповеданията и техни местни поделения, които са юридически лица.

Остров Света Анастасия, Бургас



Арбанаси, Велико Търново



Комплекс „Калето“, Мездра



Крепостта Перистера, Пещера

ПРИОРИТЕТНА ОС 7 „РЕГИОНАЛНА ПЪТНА ИНФРАСТРУКТУРА“

**ФИНАНСОВ РЕСУРС:
380 461 585,94 ЛВ.**

ОСНОВНАТА ЦЕЛ

Основната цел е насочена към инвестиции в мрежата от първокласни, второкласни и третокласни пътища, за да се подобри свързаността и достъпността на второстепенните и третостепенните възли в Трансевропейската транспортна мрежа за товари и пътници.

Подобрената пътна инфраструктура ще доведе до подобряване на мобилността, достъпа до нови пазари, бизнес климата в регионите, като основна предпоставка за привличане на инвестиции и създаване на нови работни места. Допълнителна добавена стойност ще имат инвестициите в райони с потенциал за развитие на туризъм, като осигурят достъпа до туристическите обекти и увеличаване на посещаемостта.

Рехабилитацията на пътната инфраструктура допринася за намаляване на вредното въздействие върху околната среда. Подобряването на качествените характеристики на пътищата съкращава времето за придвижване и осигурява поддръжжето на постоянна скорост на превозните средства, като по този начин допринася за намаляване емисиите на парникови газове.

Модеризираната пътна инфраструктура спомага за намаляване на социалната изолация на отдалечените и труднодостъпни райони.

КАКВИ ДЕЙНОСТИ МОГАТ ДА ПОЛУЧАТ ФИНАНСИРАНЕ?

- Връзка и достъп до Трансевропейската транспортна мрежа, осигуряваща обслужване на вътрешнорегионални връзки между градовете чрез строителство, реконструкция и рехабилитация на първокласни и второкласни (извън Трансевропейската транспортна мрежа) и третокласни пътища.
- Инженерни решения за зелена инфраструктура – препятстващи и насочващи съоръжения, вертикална сигнализация, конструктивни съоръжения за пресичане под и над инфраструктурата и др., където е необходимо.



Общински път, Община Мездра



АПИ пътища, Лот 38



АПИ пътища, Южна дъга на Софийски околновръстен път

КОЙ МОЖЕ ДА ПОЛУЧИ ФИНАНСИРАНЕ?

Агенция „Пътна инфраструктура“



АПИ пътища, Лот 25



АПИ пътища, Южна дъга на Софийски околновръстен път

**ФИНАНСОВ РЕСУРС:
102 473 987,81 ЛВ.**

ОСНОВНАТА ЦЕЛ

Основната цел на тази приоритетна ос е укрепване и повишаване на институционалния капацитет на Управляващия орган на Оперативна програма „Региони в растеж“ 2014-2020 г. и на бенефициентите по оперативната програма. Очакваният резултат е осъществяване на безпрепятствено изпълнение, наблюдение, оценка, информация и контрол на програмата, осигурявайки по този начин високо ниво на усвояване на средствата от ЕСИФ.

КАКВИ ДЕЙНОСТИ МОГАТ ДА ПОЛУЧАТ ФИНАНСИРАНЕ?

- Доставка и поддръжка на хардуер и софтуер, и на офис оборудване, необходими за управлението, изпълнението, оценката и контрола на ОПРР 2014-2020 г.;
- Доставка на хардуер и софтуер за бенефициентите във връзка с изпълнението на ОПРР 2014-2020 г. и на плановете за укрепването на капацитета им;
- Оценка на изпълнението на ОПРР 2014-2020 г. (включително текущи оценки);
- Подкрепа за извършване на мониторинг върху изпълнението на проектите от бенефициентите;
- Участие в програми за обмен на опит и добри практики, както за Управляващия орган, така и за бенефициентите;
- Подкрепа за подобряване на осведомеността на обществеността и привличане на интереса на потенциални бенефициенти на ОПРР 2014-2020 г.;
- Обучение на персонала на УО на ОПРР 2014-2020 г. и бенефициентите;
- Организиране на конференции, „пътуващи“ изложби и семинари, информационни кампании, кръгли маси и фокус групи, публикации, анкети, проучвания, семинари за стимулиране на гражданската подкрепа и отговорност за предлаганите инвестиции.
- Предоставяне на техническа помощ за градовете бенефициенти по Приоритетна ос 1 за създаване на градски мрежи и участие в събития на европейско ниво, свързани с устойчивото и интегрирано градско развитие.

Информационна среща, подписване на споразумения с междинните звена по ПО 1 на ОПРР 2014-2020, дискуссионен форум в София



КОЙ МОЖЕ ДА ПОЛУЧИ ФИНАНСИРАНЕ?

- Управляващ орган на ОПРР 2014-2020 г.;
- Бенефициенти на ОПРР 2014-2020 г.



Информационна среща, подписване на споразумения с междинните звена по ПО 1 на ОПРР 2014-2020



Информационна среща, дискуссионен форум в София

ИЗПОЛЗВАНЕ НА ФИНАНСОВИ ИНСТРУМЕНТИ В ПЕРИОД 2014-2020 Г.

КАКВО СЕ ЦЕЛИ ЧРЕЗ ИЗПЪЛНЕНИЕТО НА ФИНАНСОВИ ИНСТРУМЕНТИ?

Анализите показват, че икономическата криза поставя огромен натиск върху публичните бюджети, а намаляващото ниво на кредитиране ограничава частните инвестиции, включително за подобряване на градската среда и създаване на адекватни условия за живот в градовете. Липсата на кредитен ресурс за придобиване на дълготрайни материални активи е един от основните фактори за спада на частните инвестиции и оттам - на растежа и заетостта.

Финансовите инструменти от типа JESSICA стимулират както публично-частното партньорство, така и кредитни институции за участие в публичните политики за регионално и градско развитие. Финансовите инструменти също така насърчават предприемаческия дух и позволяват на всички икономически субекти да участват в развитието на градовете и да получават подкрепа със средства от Европейския съюз.

Финансовите инструменти се използват за подкрепа на инвестиции, които се очаква да бъдат финансово жизнеспособни, но не могат да генерират достатъчно финансиране от пазарни източници. Инструментите могат да бъдат под формата на капиталови или квазикапиталови инвестиции, заеми или гаранции, или други инструменти за споделяне на риска, като по целесъобразност те могат да бъдат комбинирани с безвъзмездни средства.

По Оперативна програма „Региони в растеж“ 2014-2020 г. е определен ресурс в размер на 369,7 млн. лв. за финансови инструменти по следните приоритетни оси:

- **Приоритетна ос 1 „Устойчиво и интегрирано градско развитие“**, която обхваща мерки за градско развитие (енергийна ефективност в еднофамилни жилищни сгради и студентски общежития, градска среда, интегриран градски транспорт, спортна и културна инфраструктура и зони с потенциал за икономическо развитие) - 271,3 млн. лв., и
- **Приоритетна ос 6 „Регионален туризъм“**, която обхваща развитието на туризма и културното наследство в цяла България, и чиято цел е да подкрепи обектите на националното и световно културно наследство - 98,4 млн. лв.



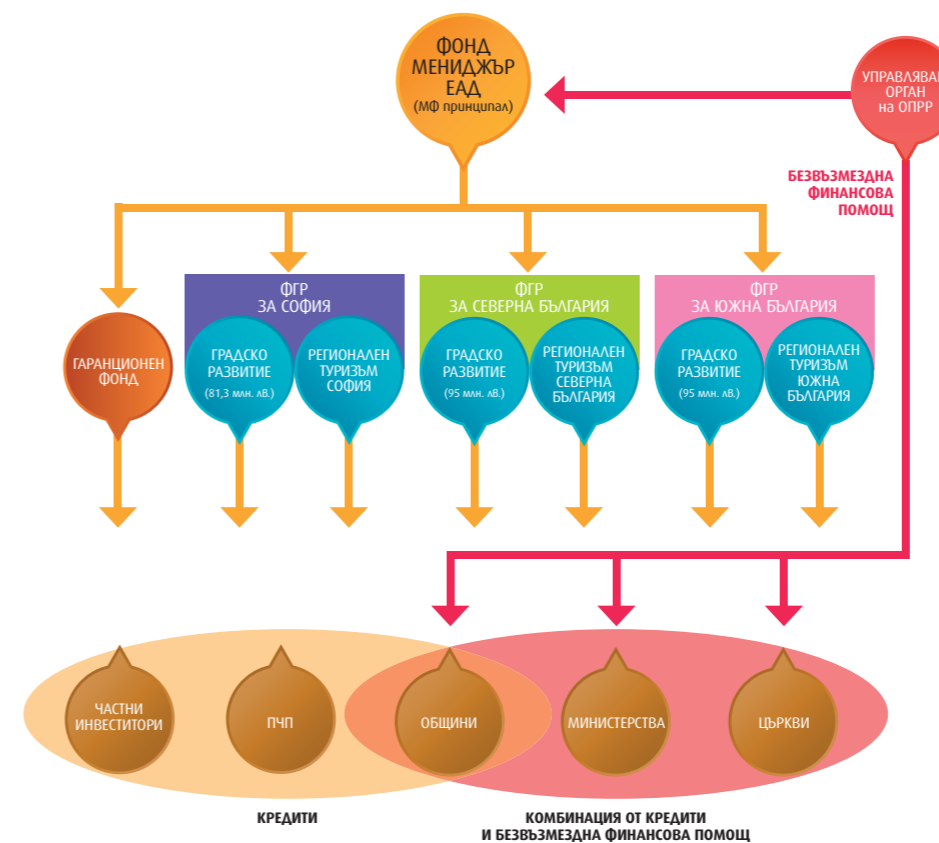
Женски пазар, София



Завод за авточасти, Русе



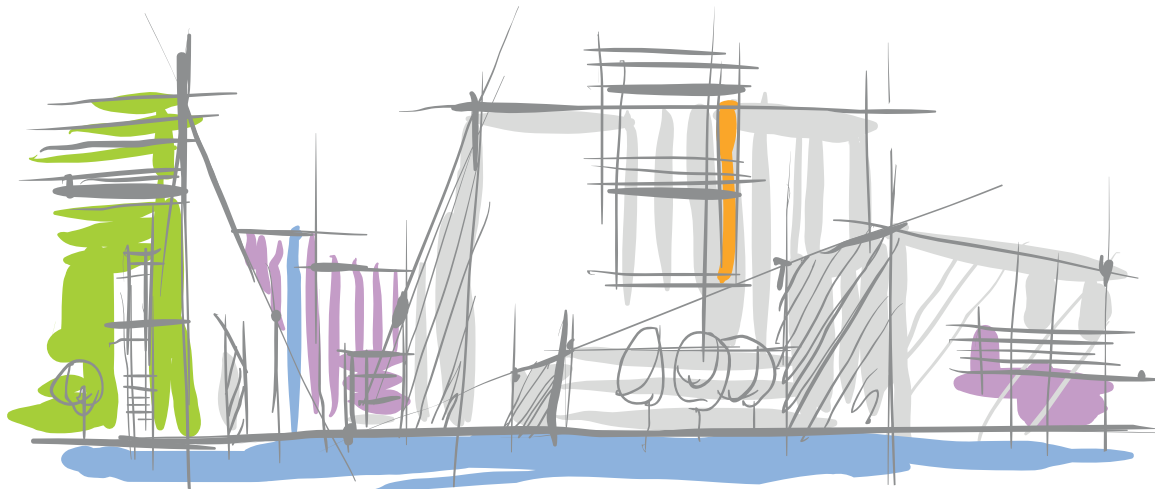
Изложение „Флора“, Бургас



Магически замък, София



Пазар, Стара Загора



ЕДНА ПОСОКА
МНОГО ВЪЗМОЖНОСТИ

www.eufunds.bg

Бюджетна линия на отдел „Програмиране, оценка, информация и публичност“ № BG16RFOP001-8.002-0002 по Оперативна програма „Региони в растеж“ 2014-2020 г., съфинансирана от Европейския съюз чрез Европейския фонд за регионално развитие и от държавния бюджет на Република България.

www.bgregio.eu