



ЕВРОПЕЙСКИ СЪЮЗ
ЕВРОПЕЙСКИ ФОНД ЗА
РЕГИОНАЛНО РАЗВИТИЕ



Напредък в работата по АНКПР и РСНР

**Тематична работна група (ТРГ) за разработване
на ОПРР 2021-2027**

София, 15 ноември 2019 г.



Министерство на регионалното развитие и
благоустройството

Национален център за териториално
развитие ЕАД





Напредък в изготвянето на АНКПР и РСР

- **АНКПР** е готов проект
- Сега се работи по техническото му оформяне
- Ще бъде предаден в срок – 22.11.2019
- **РСР** – готови аналитични части
- РСР – 50% схеми (фрагменти от АНКПР + нов слой)
- РСР – работи се по стратегическите части





Темите по представяне на АНКПР

- Въведение
- Синтезиран анализ – териториални измерения на ключови аспекти
- Проблеми и потенциали за развитие на националното пространство
- Модели и сценарии за пространствено развитие
- Стратегия за развитие на националното пространство
- Обекти за интегрирано градско развитие и за целенасочено въздействие
- Обобщени изводи и заключения, насочени към ОПРР 2021-2027





Въведение

- НКПР – не е просто документ, а по-скоро желан процес - следва непрекъснато да се поддържа, наблюдава и усъвършенства чрез актуализации
- НКПР - пространствен координатор на процесите в територията и секторните политики
- Актуализацията – прави се в контекст на нереализирана, но очаквана реформа в регионалното планиране
- Една от важните цели - да се създаде информационна и планова основа за новата ОПРР





Въведение [2]

- НКПР – след 7 г., желаният модел на умерен полицентризм не е постигнат – необходима е по-висока ефективност на мерките/инвестициите

Новото в АНКПР:

- Отразени нови насоки в кохезионната политика на ЕС
- Засилена стратегическа част - регионалното планиране е интегрирано в пространственото
- Мотивирани конкретни неформални територии със специфични характеристики





Синтезиран анализ

Потвърждава препоръките от други документи за усилия в 4 основни направления:

- Човешки ресурси и социално приобщаване
- Околна среда – въздух, управление на водите и изменение на климата
- Технологично обновяване, ИКТ + електронно управление
- Институционален и административен капацитет





Предизвикателства и потенциали

- Представя политическата и законодателна рамка на АНКПР
- Целите, задачите и принципите, върху които е изградена АНКПР
- Основните фактори, които оказват влияние върху националното пространство
- Най-важното предизвикателство – демографската криза с многостранните си проявления





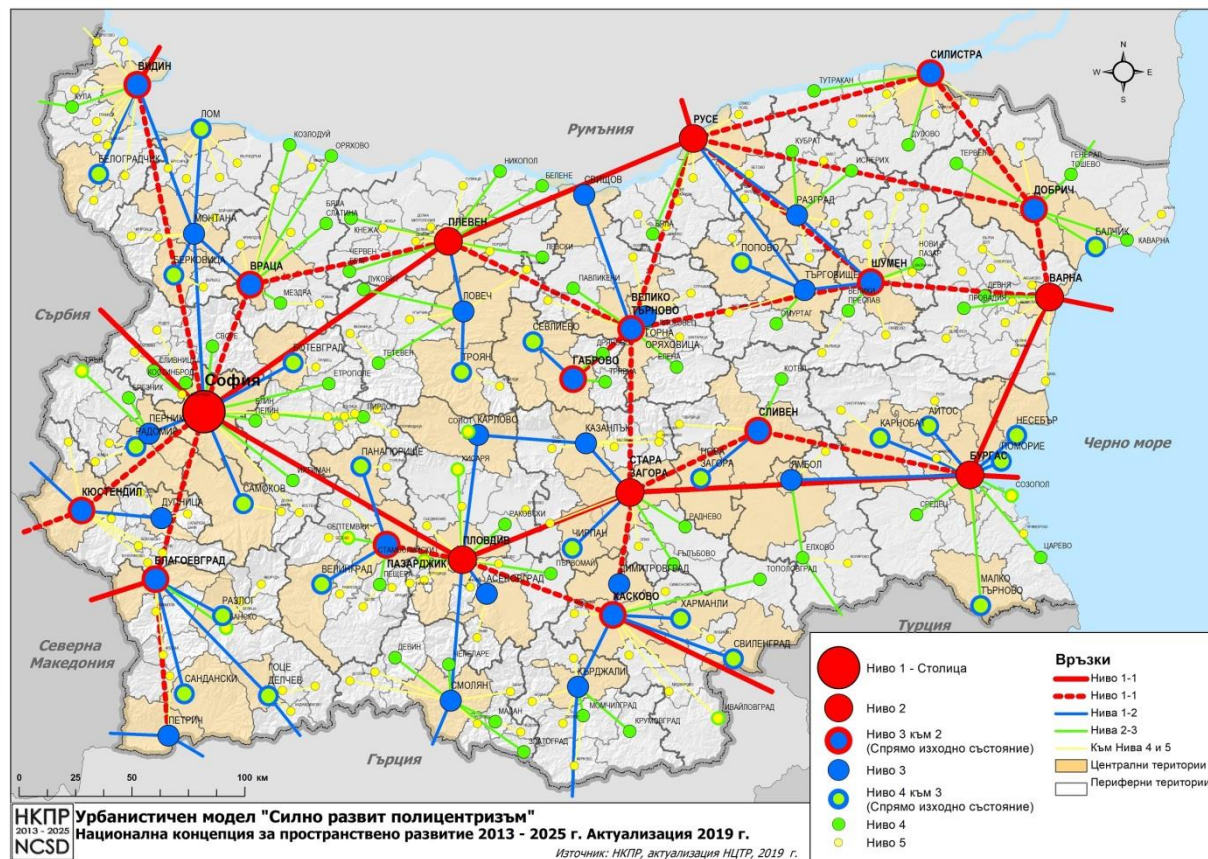
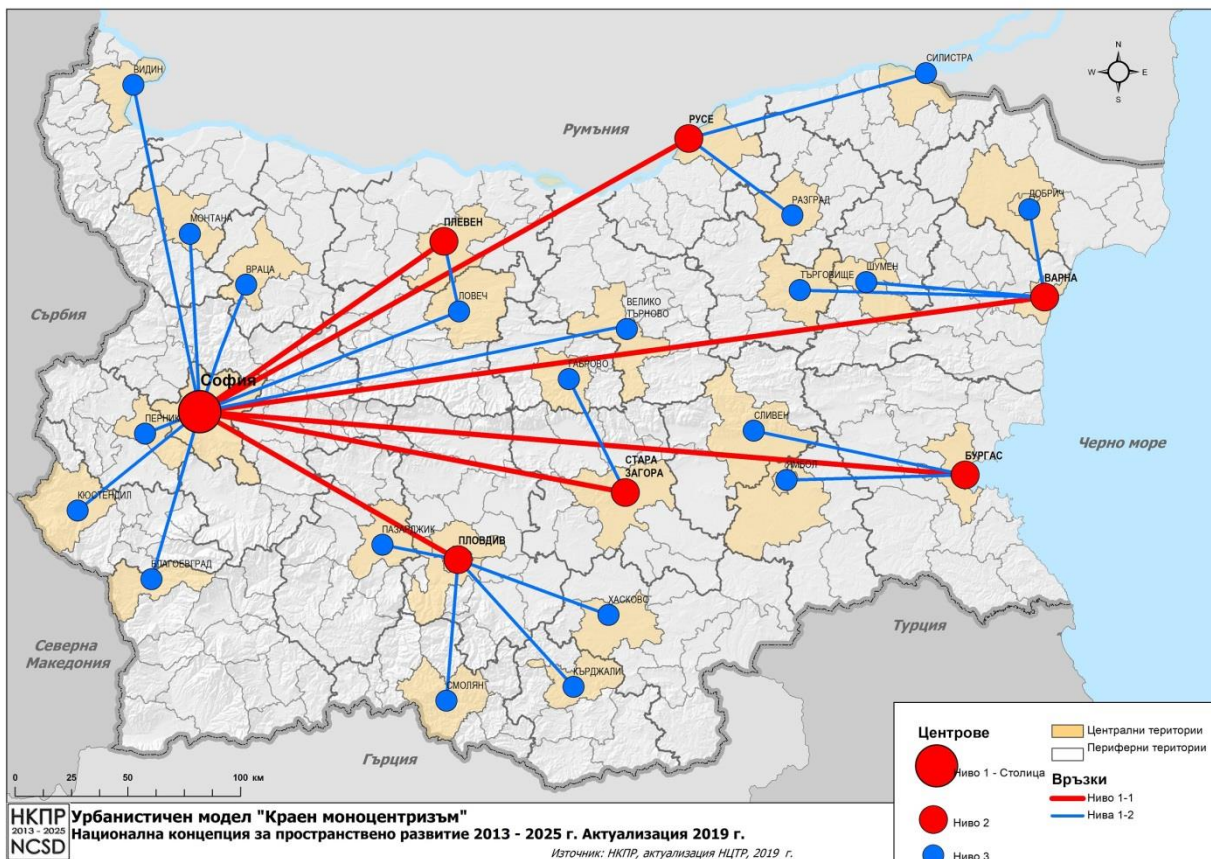
Модели и сценарии за пространствено развитие

- **Теоретичният модел се запазва** - полицентричното развитие в основата на новите стратегически документи на ЕС и сред приоритетите на нашата страна
- Краен моноцентризъм – нежелателен модел
- Развит полицентризъм – невъзможен модел
- **Умерен полицентризъм – желан и възможен модел**





Модели – нежелан и невъзможен

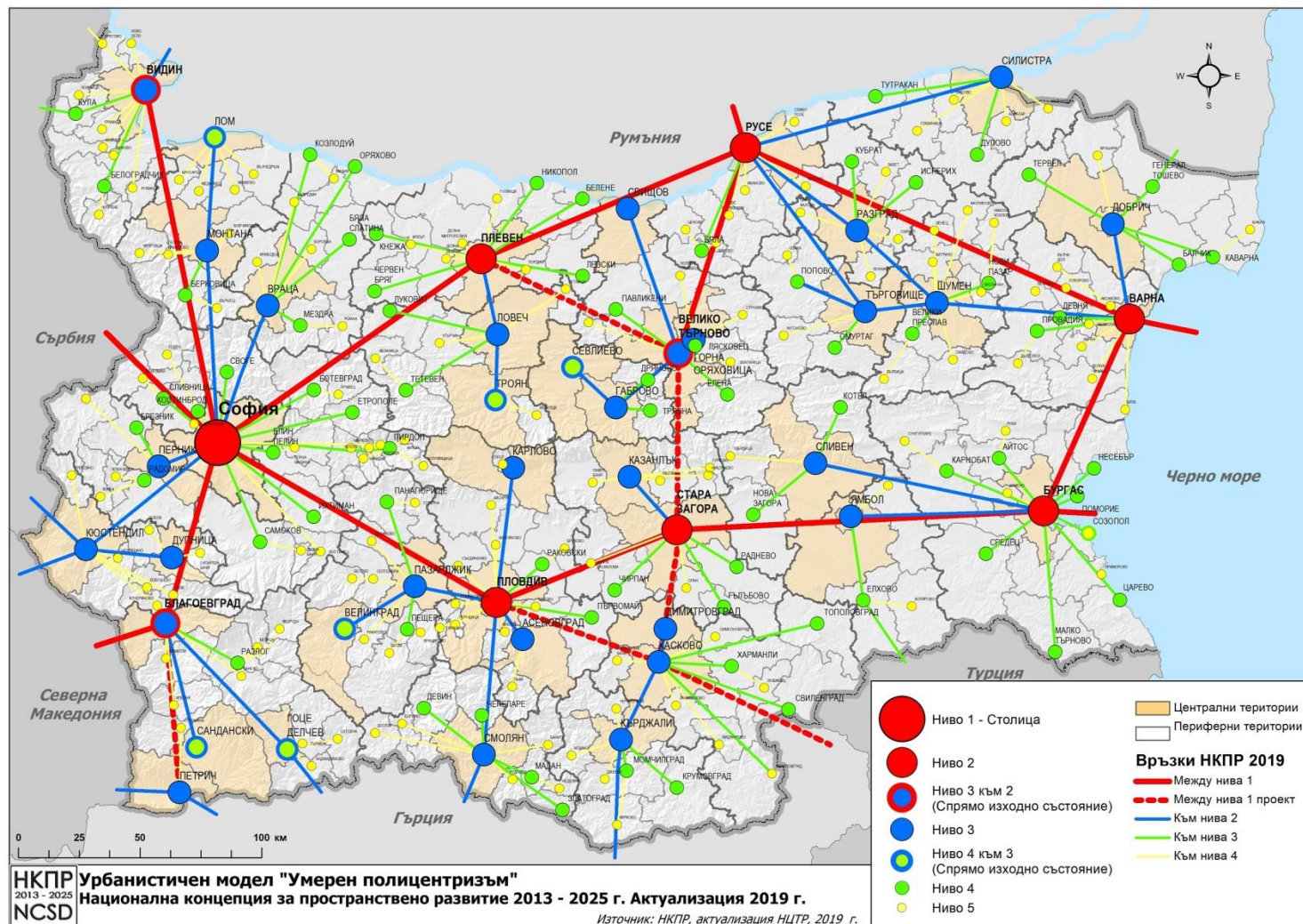




ЕВРОПЕЙСКИ СЪЮЗ
ЕВРОПЕЙСКИ ФОНД ЗА
РЕГИОНАЛНО РАЗВИТИЕ



Умерен полицентричен модел – основната цел на АНКПР



Министерство на регионалното развитие и
благоустройството

Национален център за териториално
развитие ЕАД





Стратегия - визия

- **Националното пространство** – отворено и интегрирано в Европейското пространство и в мрежата от центрове и оси на развитие, култура, наука и иновации
- **Съхранените ресурси** – хората, земята, природното и културно наследство – гаранция за националната идентичност
- **Балансираното устойчиво развитие**, постигнато чрез рационално организирана икономическа, социална, транспортна, инженерна, културна и туристическа инфраструктура и осигуряващо интелигентен икономически растеж, адаптивност към промените и равнопоставеност





Стратегия - цели

- **Териториално сближаване** чрез интегриране в европейското пространство, полицентрично териториално развитие и съхранено природно и културно наследство;
- **Икономическо сближаване** чрез регионална конкурентоспособност в подкрепа на растежа и стимулирано развитие на специфични територии;
- **Социално сближаване** чрез пространствена свързаност и достъп до качествени образователни, здравни, социални и културни услуги.





ЕВРОПЕЙСКИ СЪЮЗ
ЕВРОПЕЙСКИ ФОНД ЗА
РЕГИОНАЛНО РАЗВИТИЕ

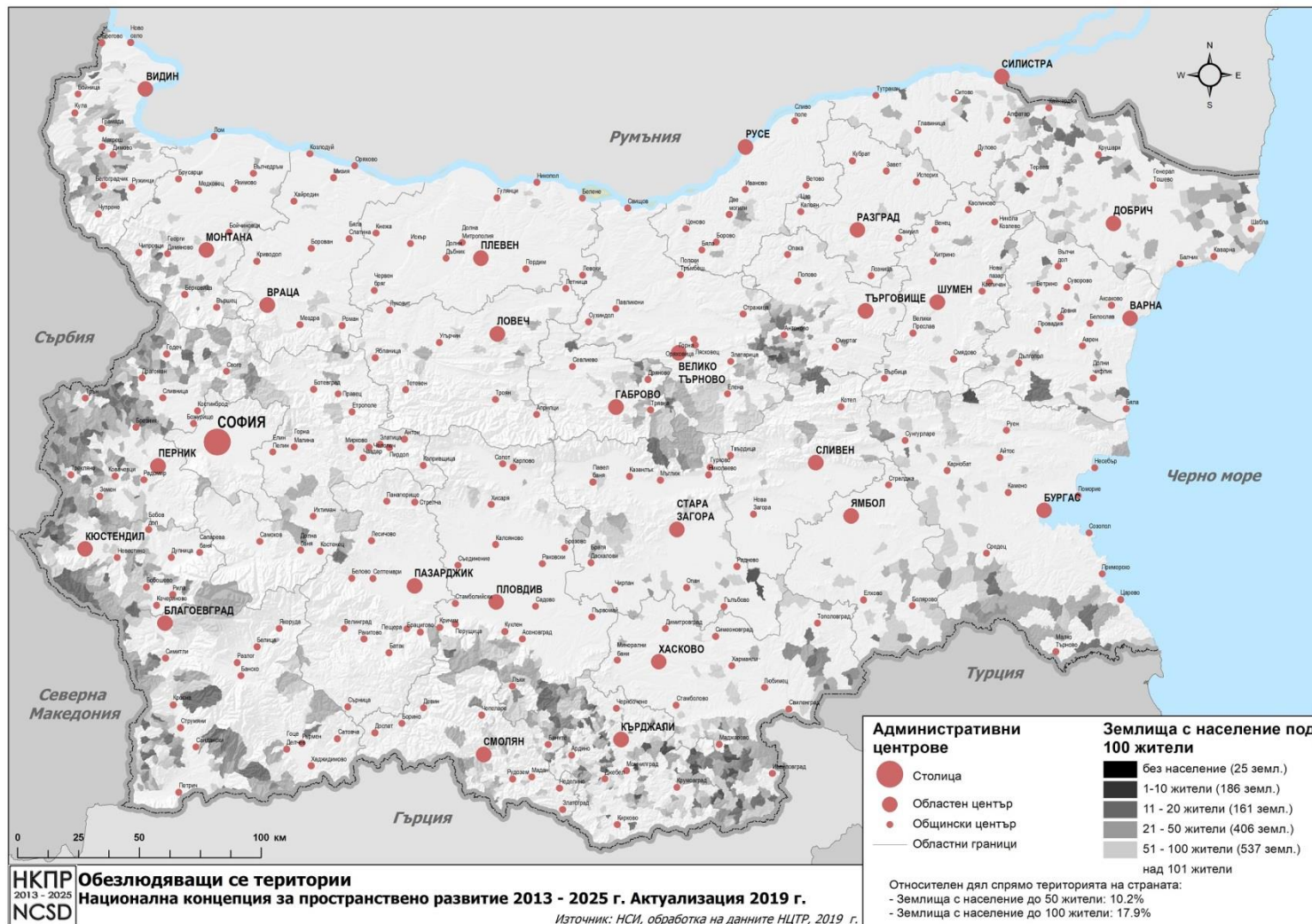


ОПРР 2014
2020



ОПЕРАТИВНА ПРОГРАМА
РЕГИОНИ В РАСТЕЖ

Обезлюдяването - трудно контролиран процес



Министерство на регионалното развитие и благоустройството

Национален център за териториално развитие ЕАД





ЕВРОПЕЙСКИ СЪЮЗ
ЕВРОПЕЙСКИ ФОНД ЗА
РЕГИОНАЛНО РАЗВИТИЕ

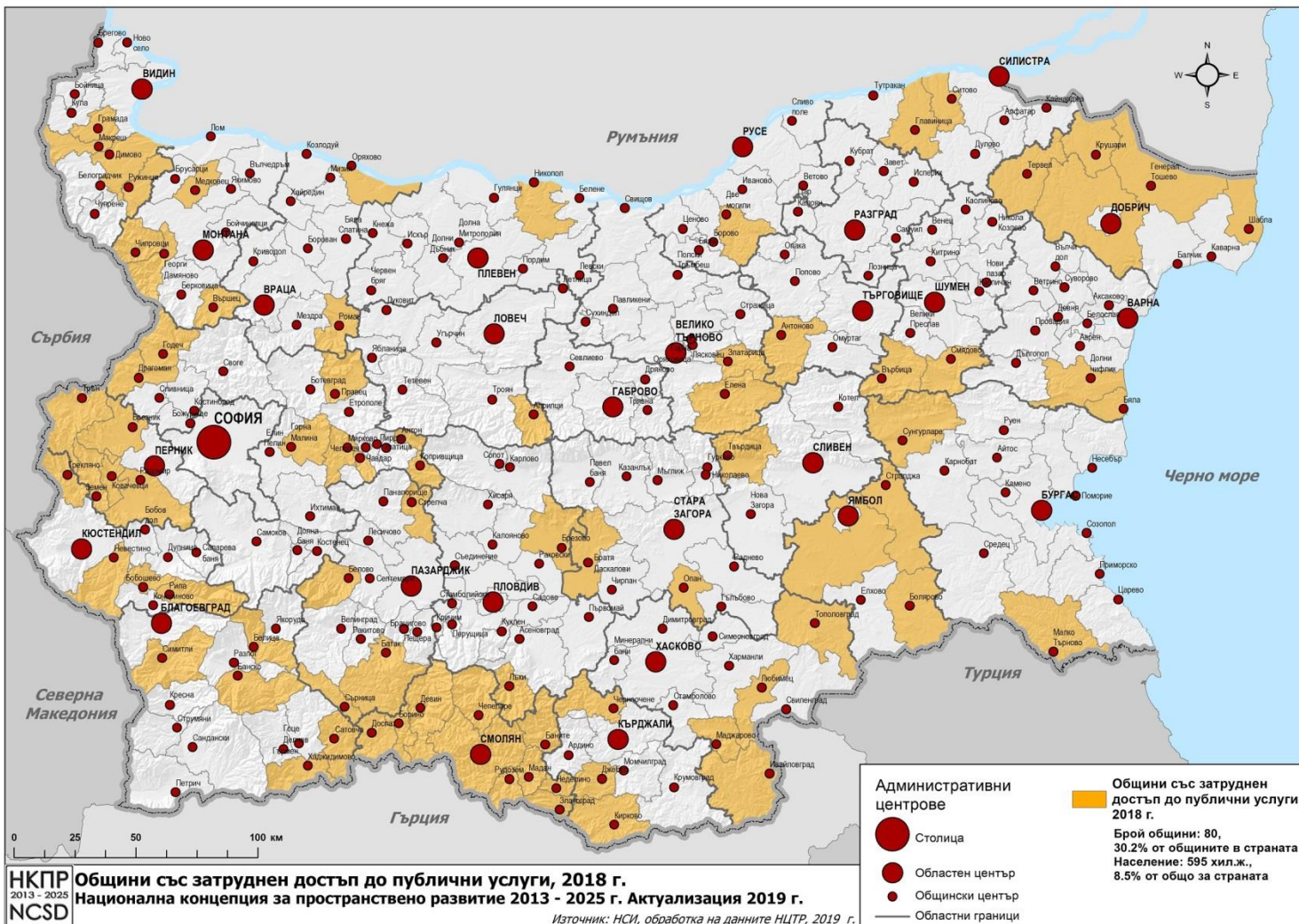


ОПРР 2014
2020



ОПЕРАТИВНА ПРОГРАМА
РЕГИОНИ В РАСТЕЖ

Обезлюдяването – нарушена достъпност до публични услуги



Министерство на регионалното развитие и благоустройството

Национален център за териториално развитие ЕАД





ЕВРОПЕЙСКИ СЪЮЗ
ЕВРОПЕЙСКИ ФОНД ЗА
РЕГИОНАЛНО РАЗВИТИЕ

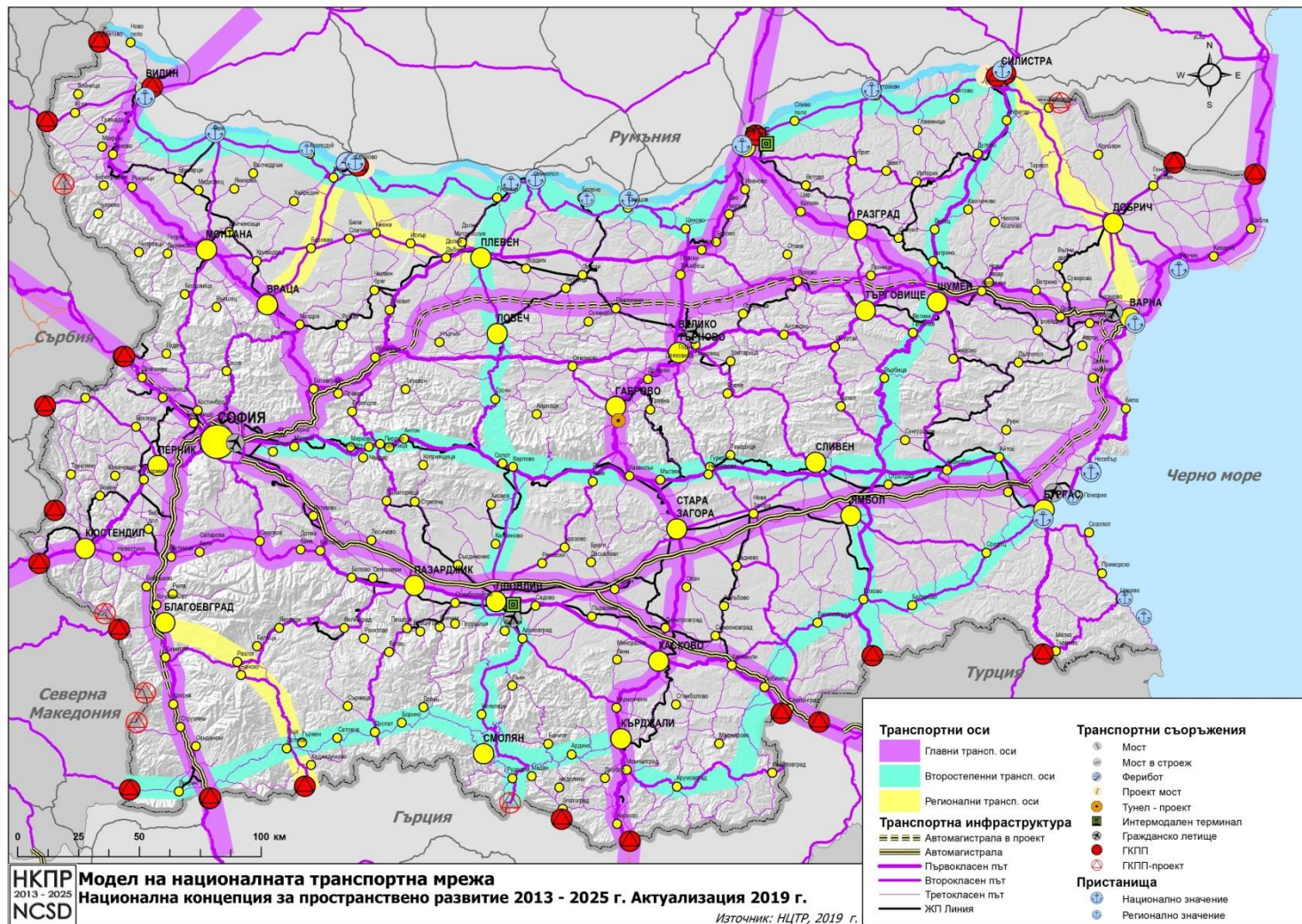


ОПРР 2014
2020



ОПЕРАТИВНА ПРОГРАМА
РЕГИОНИ В РАСТЕЖ

Достъпността – решаваща в пространственото развитие



Министерство на регионалното развитие и
благоустройството

Национален център за териториално
развитие ЕАД





ЕВРОПЕЙСКИ СЪЮЗ
ЕВРОПЕЙСКИ ФОНД ЗА
РЕГИОНАЛНО РАЗВИТИЕ

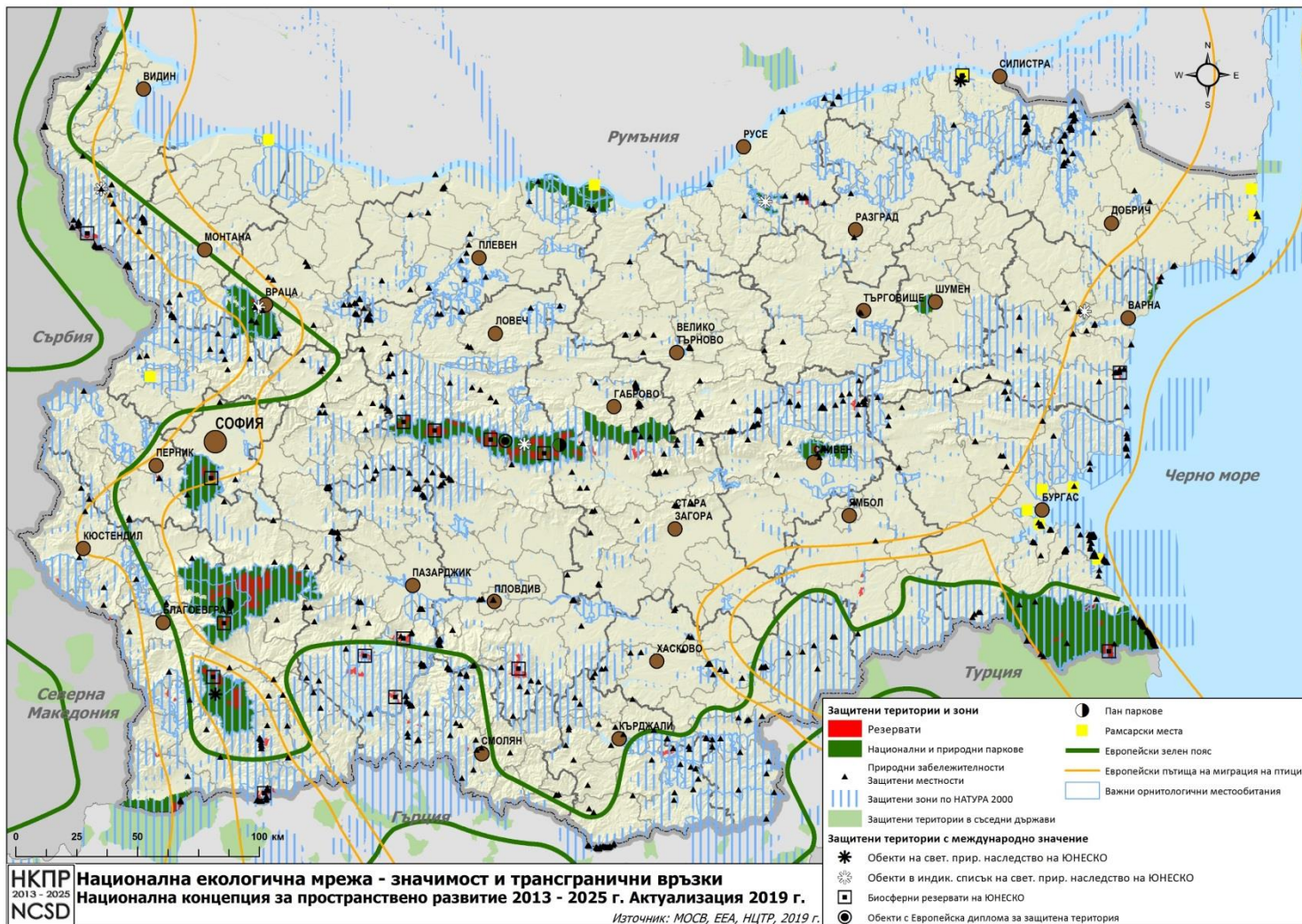


ОПРР 2014
2020



ОПЕРАТИВНА ПРОГРАМА
РЕГИОНИ В РАСТЕЖ

Природното наследство – национален и европейски капитал



Министерство на регионалното развитие и благоустройството

Национален център за териториално развитие ЕАД





ЕВРОПЕЙСКИ СЪЮЗ
ЕВРОПЕЙСКИ ФОНД ЗА
РЕГИОНАЛНО РАЗВИТИЕ

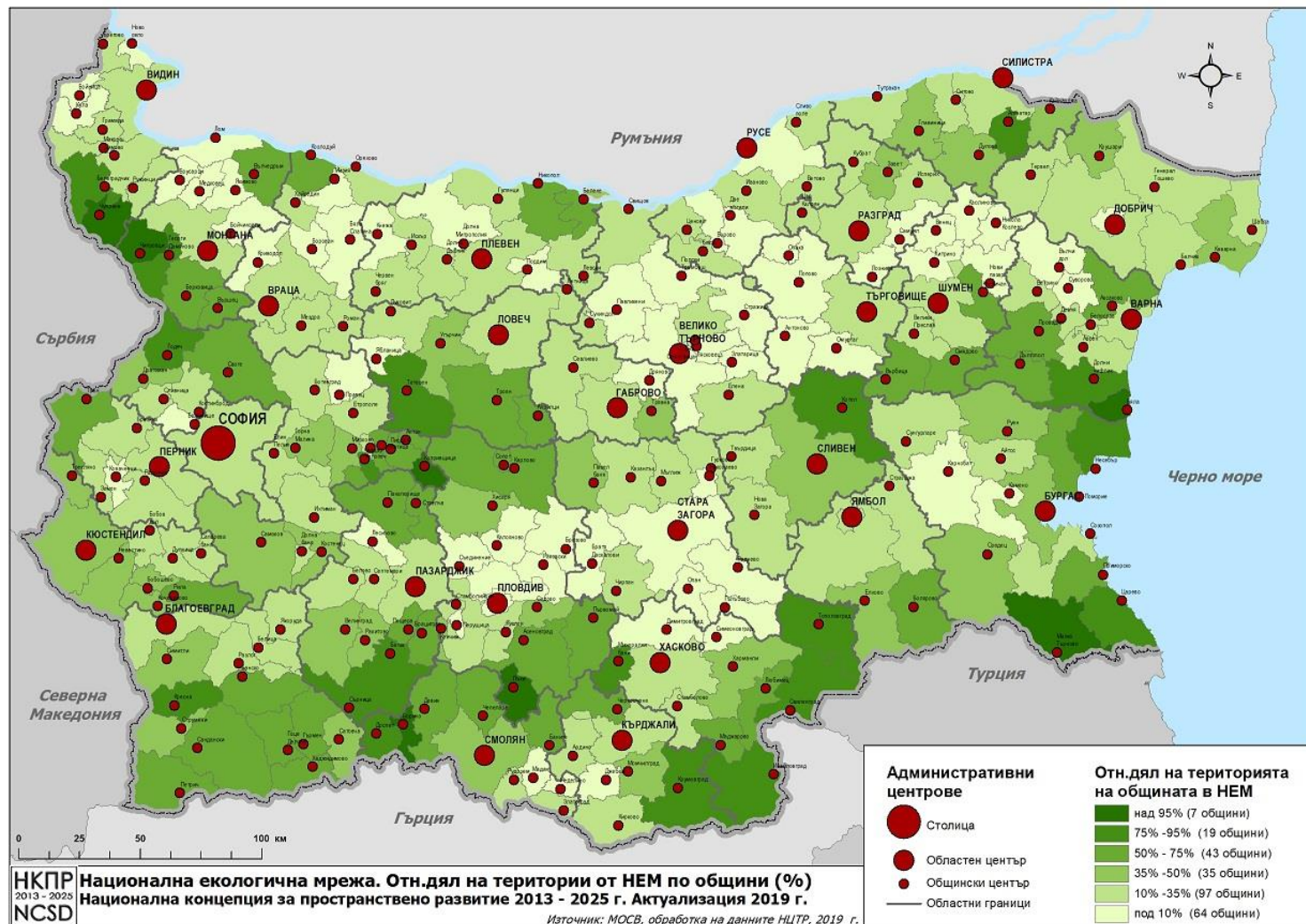


ОПРР 2014
2020



ОПЕРАТИВНА ПРОГРАМА
РЕГИОНИ В РАСТЕЖ

НЕМ – необходим баланс – интереси природа/човек



Министерство на регионалното развитие и
благоустройството

Национален център за териториално
развитие ЕАД





ЕВРОПЕЙСКИ СЪЮЗ
ЕВРОПЕЙСКИ ФОНД ЗА
РЕГИОНАЛНО РАЗВИТИЕ

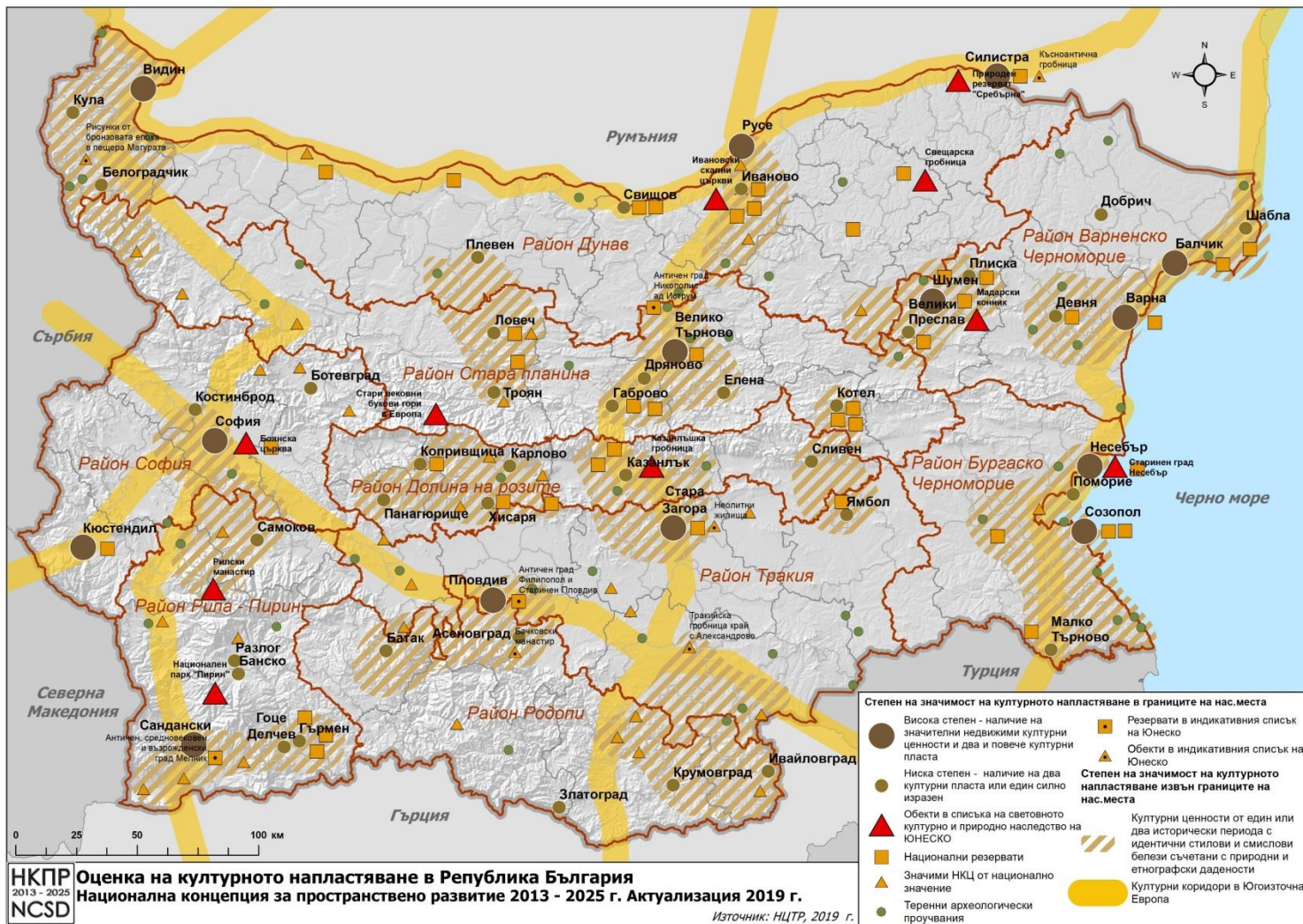


ОПРР 2014
2020



ОПЕРАТИВНА ПРОГРАМА
РЕГИОНИ В РАСТЕЖ

Модели и сценарии за пространствено развитие



Министерство на регионалното развитие и благоустройството

Национален център за териториално развитие ЕАД

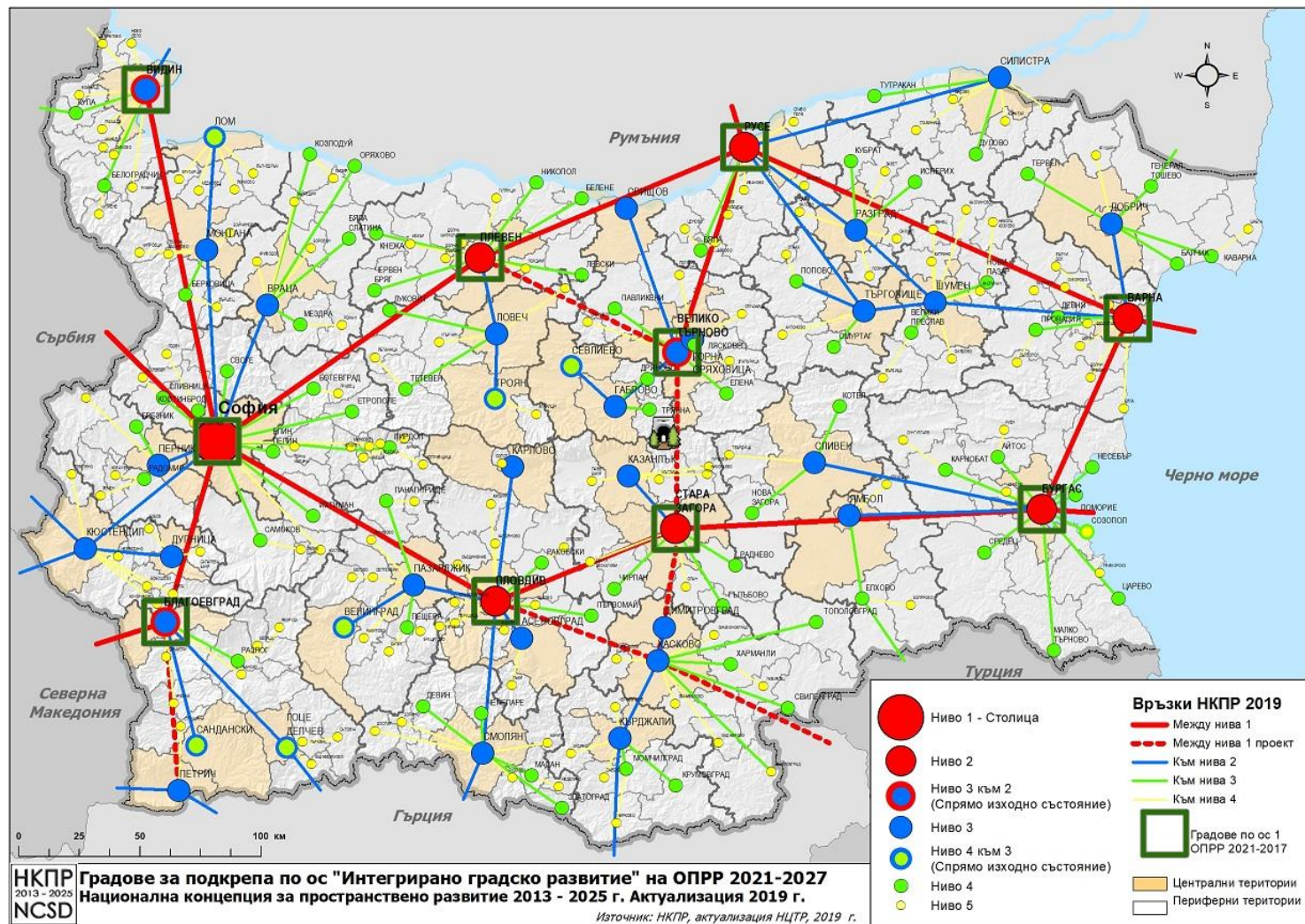




ЕВРОПЕЙСКИ СЪЮЗ
ЕВРОПЕЙСКИ ФОНД ЗА
РЕГИОНАЛНО РАЗВИТИЕ



Големи градове – двигатели на растеж



Министерство на регионалното развитие и
благоустройството

Национален център за териториално
развитие ЕАД





ЕВРОПЕЙСКИ СЪЮЗ
ЕВРОПЕЙСКИ ФОНД ЗА
РЕГИОНАЛНО РАЗВИТИЕ

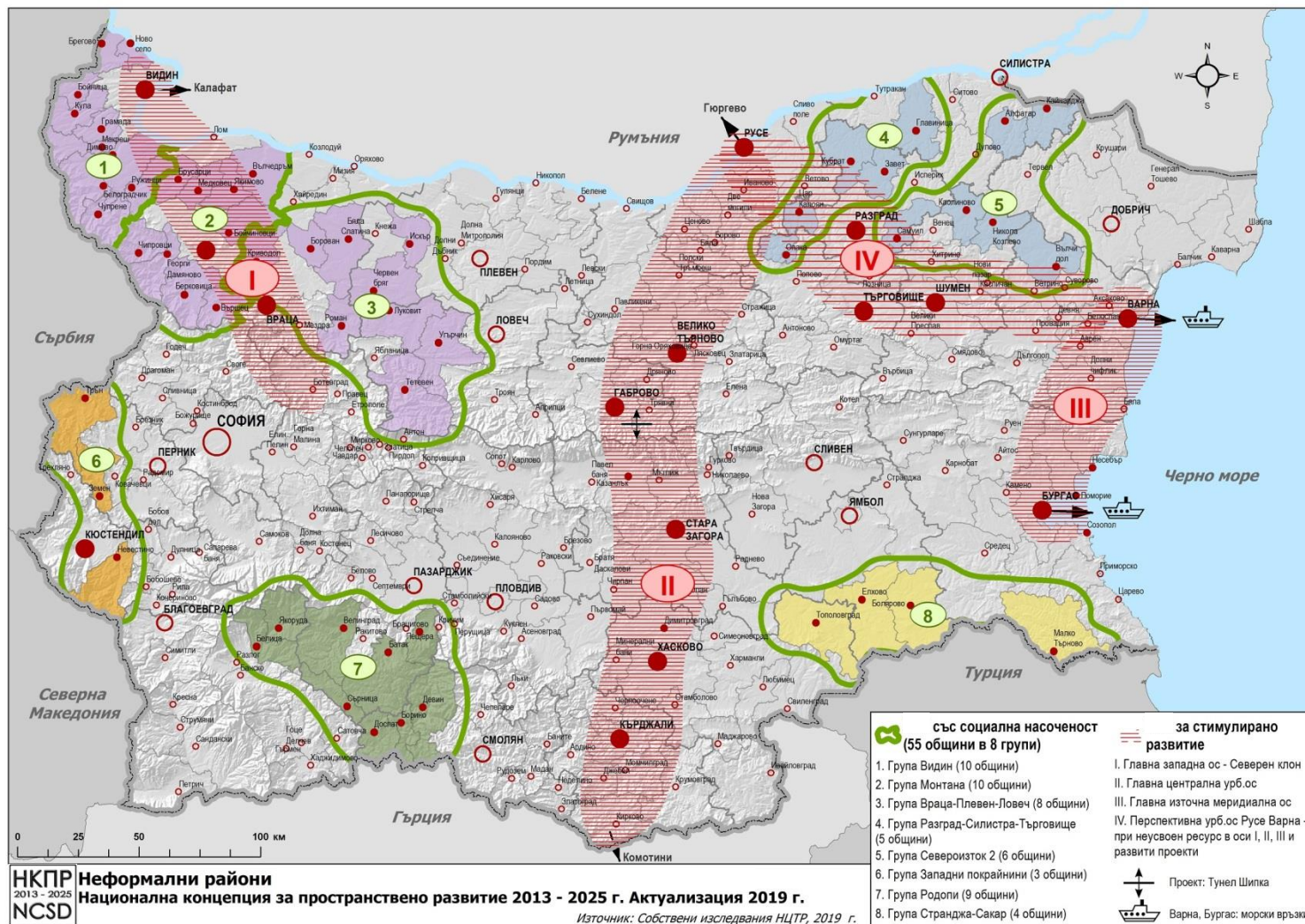


ОПРР 2014
2020



ОПЕРАТИВНА ПРОГРАМА
РЕГИОНИ В РАСТЕЖ

Територии със специфични характеристики и потенциали за развитие



Министерство на регионалното развитие и благоустройството

Национален център за териториално развитие ЕАД





ЕВРОПЕЙСКИ СЪЮЗ
ЕВРОПЕЙСКИ ФОНД ЗА
РЕГИОНАЛНО РАЗВИТИЕ



Функционални зони за ТГС



Министерство на регионалното развитие и благоустройството

Национален център за териториално развитие ЕАД





Изводи и заключения [с адрес ОПРР 2021-2027]

- Ресурси ще са недостатъчни – необходима концентрация
- Партньорства и синергийни ефекти – движеща сила в развитието
- ИПГВР – в 10 града, да остане интегрирания подход, да отпаднат граници на зони
- Освен финансови, ще има сериозни дефицити на компетенции и работна ръка
- Към всеки инвестиционен компонент да се залага и компонент «човешки ресурси»
- Необходима е **обща пространствена ориентация на секторните политики**





ЕВРОПЕЙСКИ СЪЮЗ
ЕВРОПЕЙСКИ ФОНД ЗА
РЕГИОНАЛНО РАЗВИТИЕ



Благодарим за вниманието!

Проф. арх. Веселина Троева - Директор
арх. Стойчо Мотев, главен експерт

Национален център за териториално развитие ЕАД

София 1000, ул. "Алабин" № 16 -20

Тел: +359 2 9800308

Email: office@ncrdhp.bg



Министерство на регионалното развитие и
благоустройството

Национален център за териториално
развитие ЕАД

